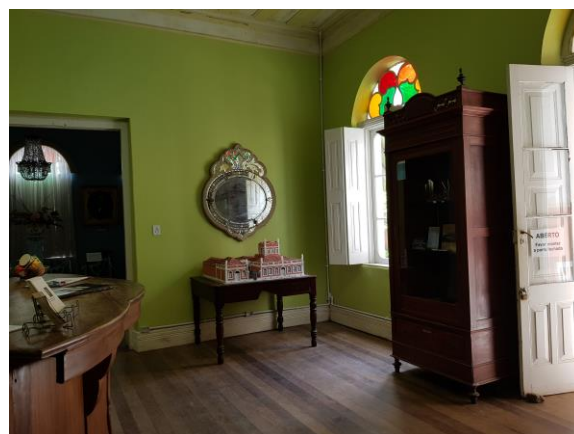


<b>Ficha de Diagnóstico</b>	<b>Nº 18</b>
<b>Local: Sala 18</b> <b>Andar: Térreo</b>	<b>Planta nº L 03/23</b>
<b>Data:</b> outubro de 2019	
<p><b>1. Forro</b>  <b>Material:</b> madeira  <b>Manifestações patológicas:</b>  Forro de madeira apodrecido. Apresenta abaulamento.  <b>Agente:</b> Água.  <b>Procedimento para recuperação:</b>  Correção da infiltração na cobertura e substituição do forro danificado (deformação física).  <b>Quantificação dos serviços:</b>  Forro: 25,83 m<sup>2</sup>.</p> <p><b>2. Rodaforro</b>  <b>Material:</b> madeira  <b>Manifestações patológicas:</b>  Rodaforro de madeira apodrecido, descolamento do revestimento.  <b>Agente:</b> Água.  <b>Procedimento para recuperação:</b>  Correção da infiltração na cobertura e substituição do rodaforro danificado.  <b>Quantificação dos serviços:</b>  Rodaforro: 5,15 m.</p> <p><b>3. Paredes</b>  <b>Material:</b> reboco.  Sem manifestações patológicas.</p> <p><b>4. Piso</b>  <b>Material:</b> madeira.  Sem manifestações patológicas.</p> <p><b>5. Rodapé</b>  <b>Material:</b> madeira.  <b>Manifestações patológicas:</b>  Rodapé danificado.  <b>Agente:</b> Água.  <b>Procedimento para recuperação:</b>  Substituição do rodapé danificado.  <b>Quantificação dos serviços:</b>  Rodapé: 20,60m.</p> <p><b>Obs.:</b> Embora aparentemente não existam evidências de ação por insetos xilófagos, todo o forro e sua sustentação deverão ser imunizados</p>	 <p><b>Fotos</b></p>  <p><b>Foto 1</b></p>

contra a ação destes insetos.



**Foto 2**



**Foto 3**