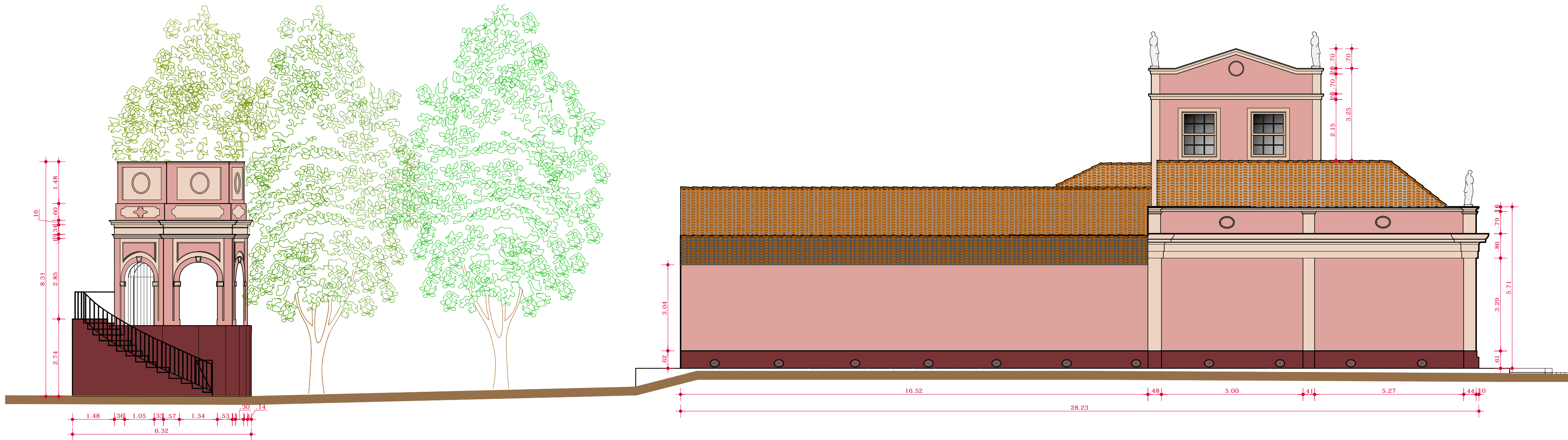


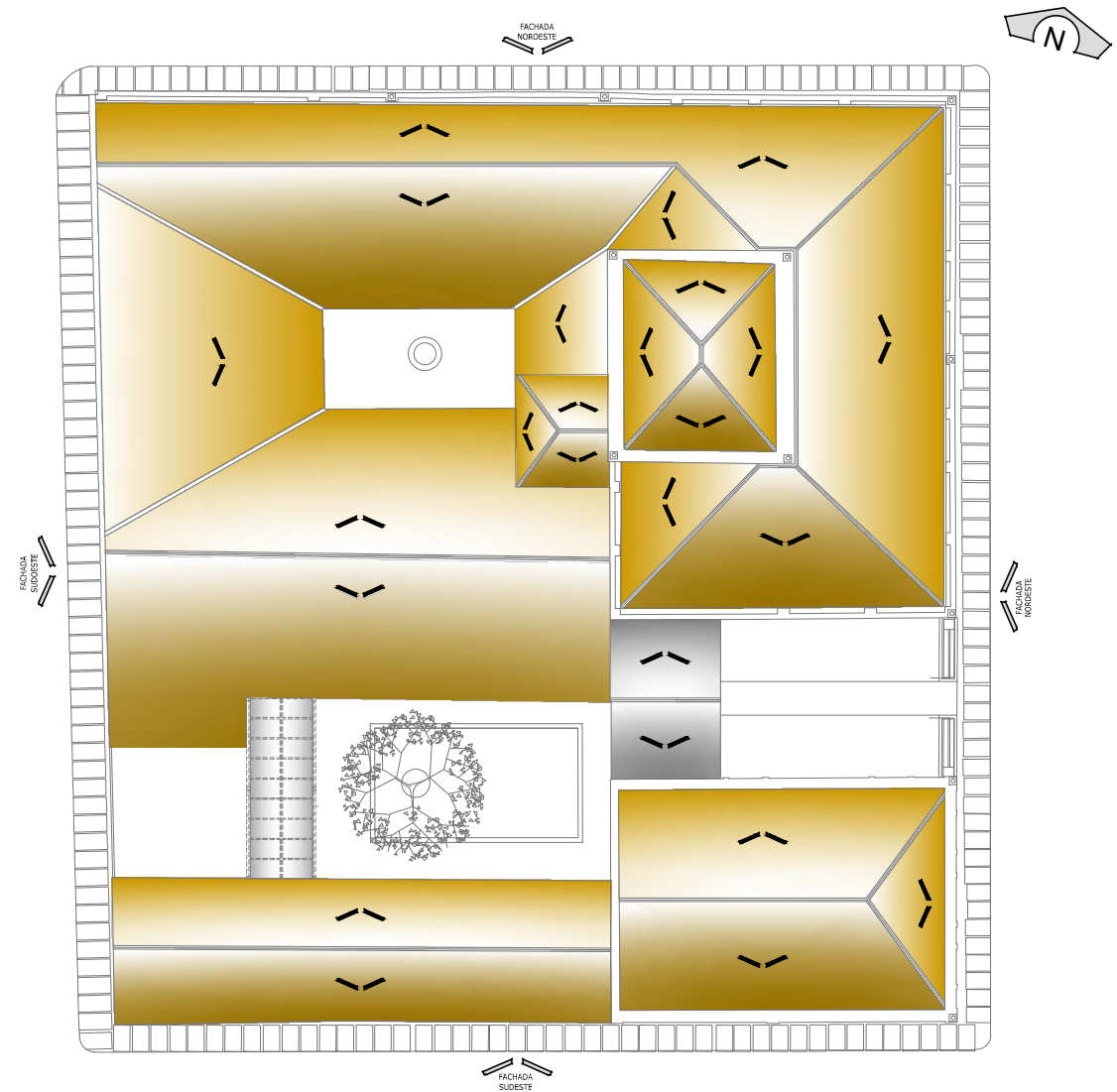
FACHADA NORDESTE  
Escala 1:100



FACHADA SUDESTE  
Escala 1:100

## LEGENDA

7C8EG9BA0-G-DA A08FC



Área das fachadas:  
Fachada nordeste:146,81 m²  
Fachada sudeste:143,84 m²  
Fachada sudeste da Casa de Banho: 36,20 m²

F9028F158C D5F5 S0FE C J S uE9G

## PROGRAMA DE RECUPERAÇÃO



## DO MUSEU DA BARONESA

0FC0P-080P-C

Prefeitura Municipal de Pelotas

LOCAL

Av. Domingos de Almeida, 1490

80C7F-00CC

7c`cfghW  
Fachdas Nordeste e Sudeste

4Aa 2J00

Museu da Baronesa

AUTORIA



PROJETO

FYghU fU -c

ETAPA

Projeto  
5fei jhYh bJW

5fe": zVlc 8UbjY" AYbXyg 7UMLbc"

CAU A20736-8

Projeto realizado a partir do projeto da SeCult elaborado em 2007.

Co-autoria de projeto:

Arq. Laura Zambrano - CAU A27998-6

Arq. Liciane Almeida - CAU A25007-4

Arq. Marta da Rosa - CAU A33619-0

Arq. Paulina von Laer - CAU A26443-1

Arq. Xana Porto - CAU A151919-0

Eng. Gisela Frattini - CREA 55361

DATA: ALE 0 20 485

PTQ 0c-c C18 V0: 20 4845

ESCALA

1:100

4F05

- S&@0ia

A<sup>13</sup><sub>14</sub>