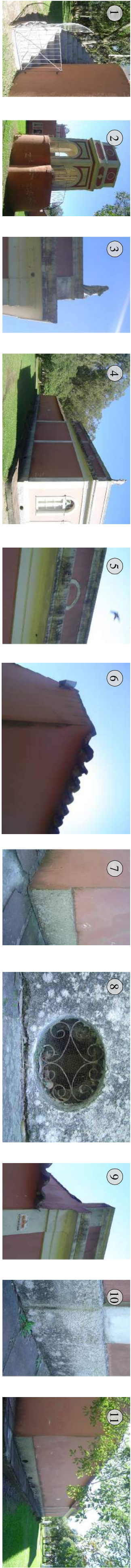
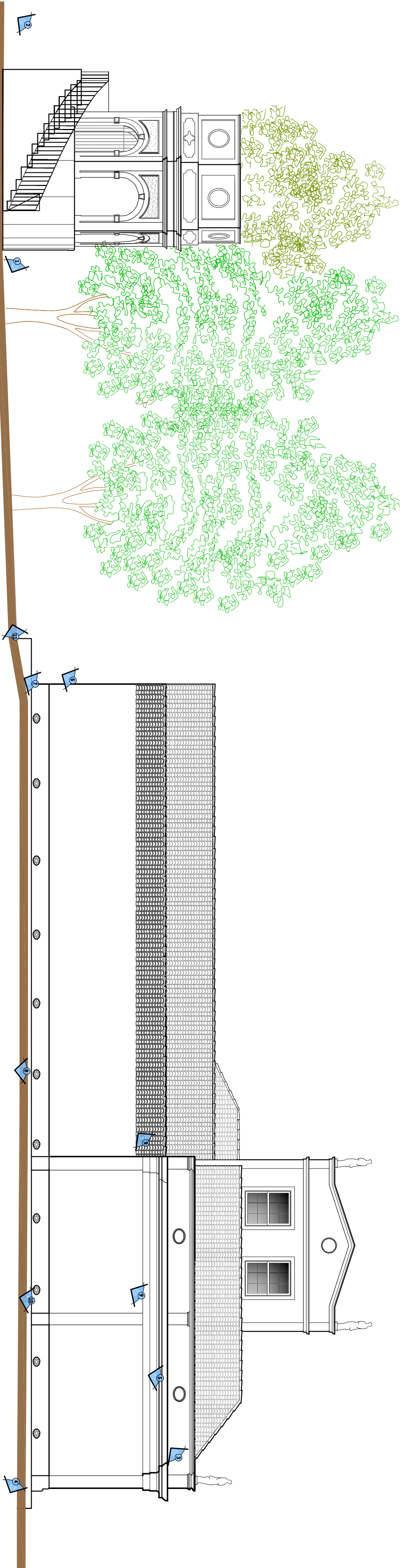
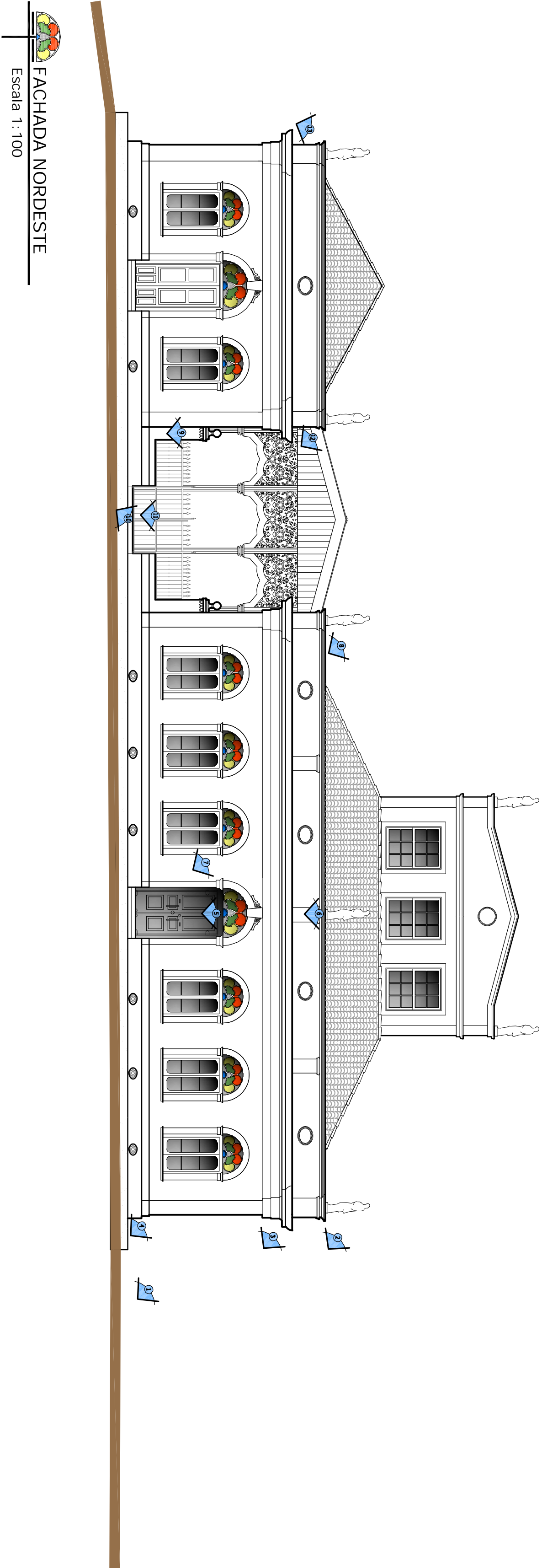




RESERVADO PARA APROVAÇÕES



<div><div>PROGRAMA DE RECUPERAÇÃO DO MUSEU DA BARONESA</div><div>MUSEU DA BARONESA</div></div>			
PROPOSTANTE Prefeitura Municipal de Pelotas		MUSEU	
LOCAL Av. Domingos de Almeida, 1490		MUSEU da Baronesa	
BENEFICIÁRIO Fachadas Nordeste e Sudeste		PROJETO Restauração	
AUTORIA <div>Pelotas <small>prefeitura de pelotas vemnos compartilhar a cidade</small></div>		TAMANHO Levantamento Cadastral	
PROJETA Arq. Fábio Daniel Mendes Carriano CNU 24279-8		DATA Novembro de 2018	
DESIGNADO Eng. Gisela de Albuquerque Frattini CNU 35391-0 MS		ESCALA 1:100	
Levantamento realizado a partir do levantamento da SCAUI elaborado em 2007.		ÁREA 902,11 m²	
		PÁGINA 16 23	